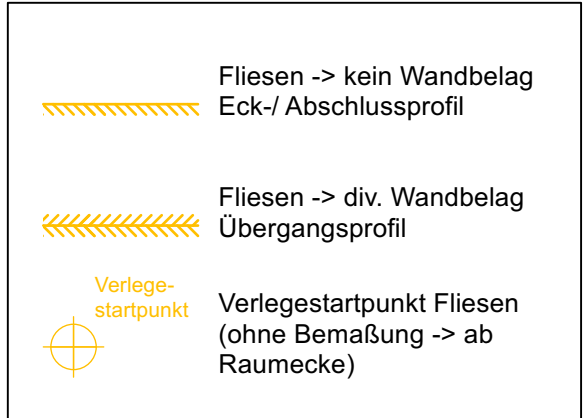
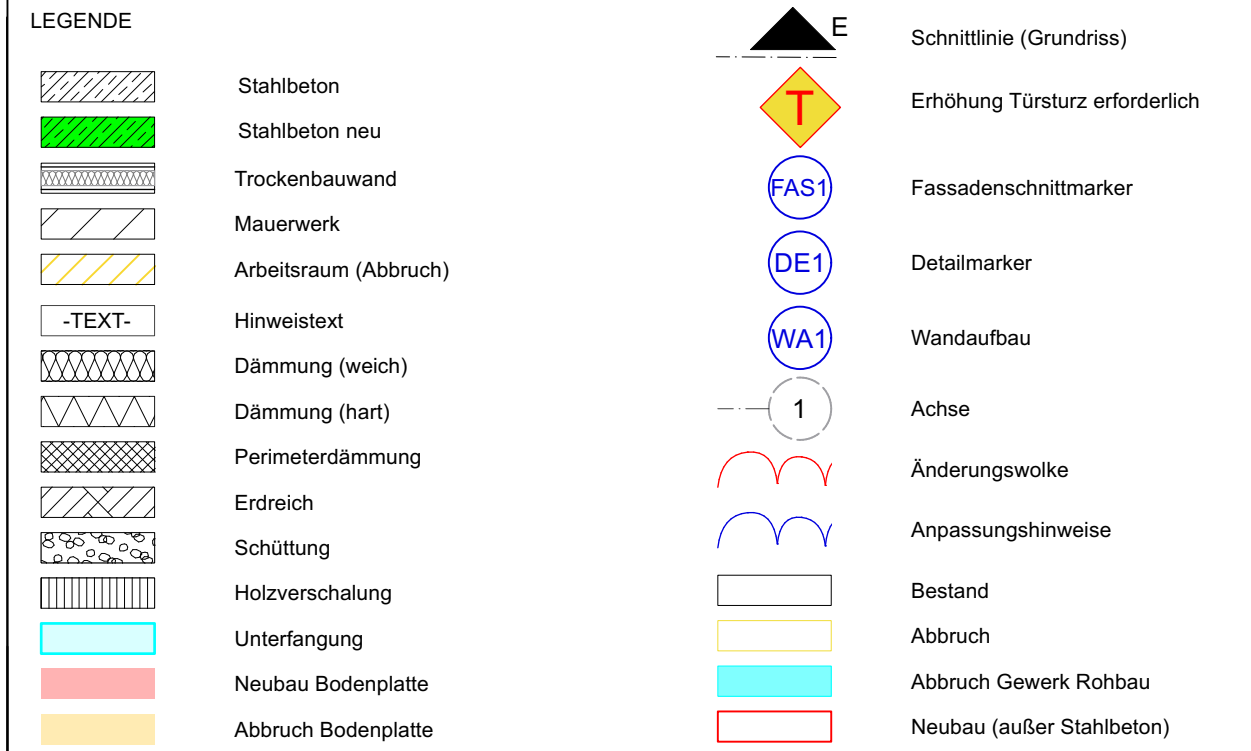
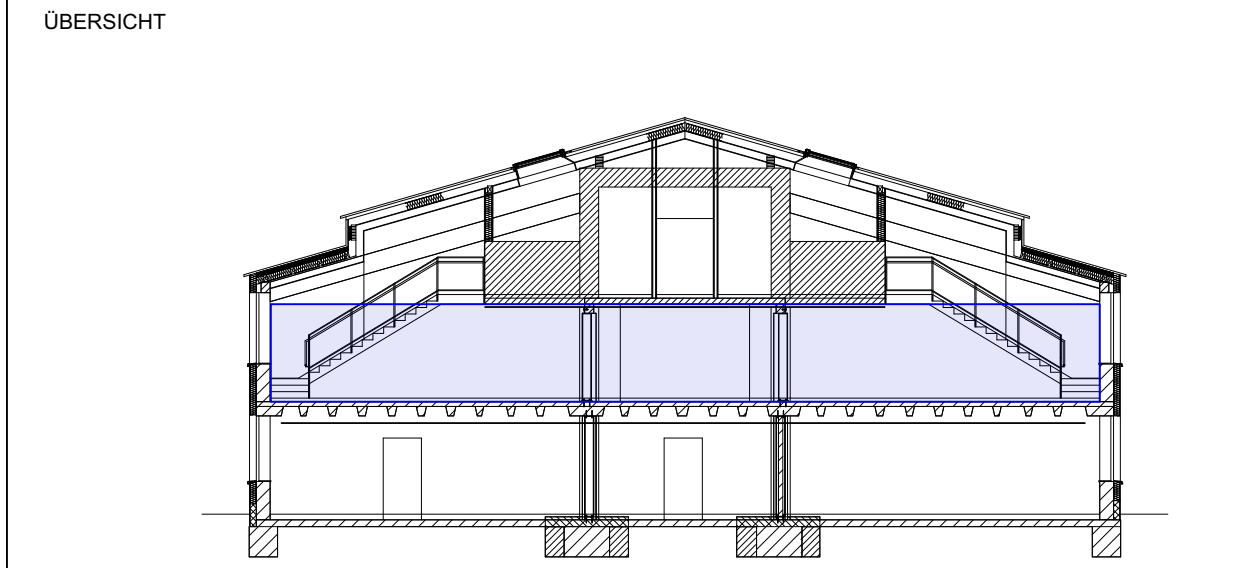


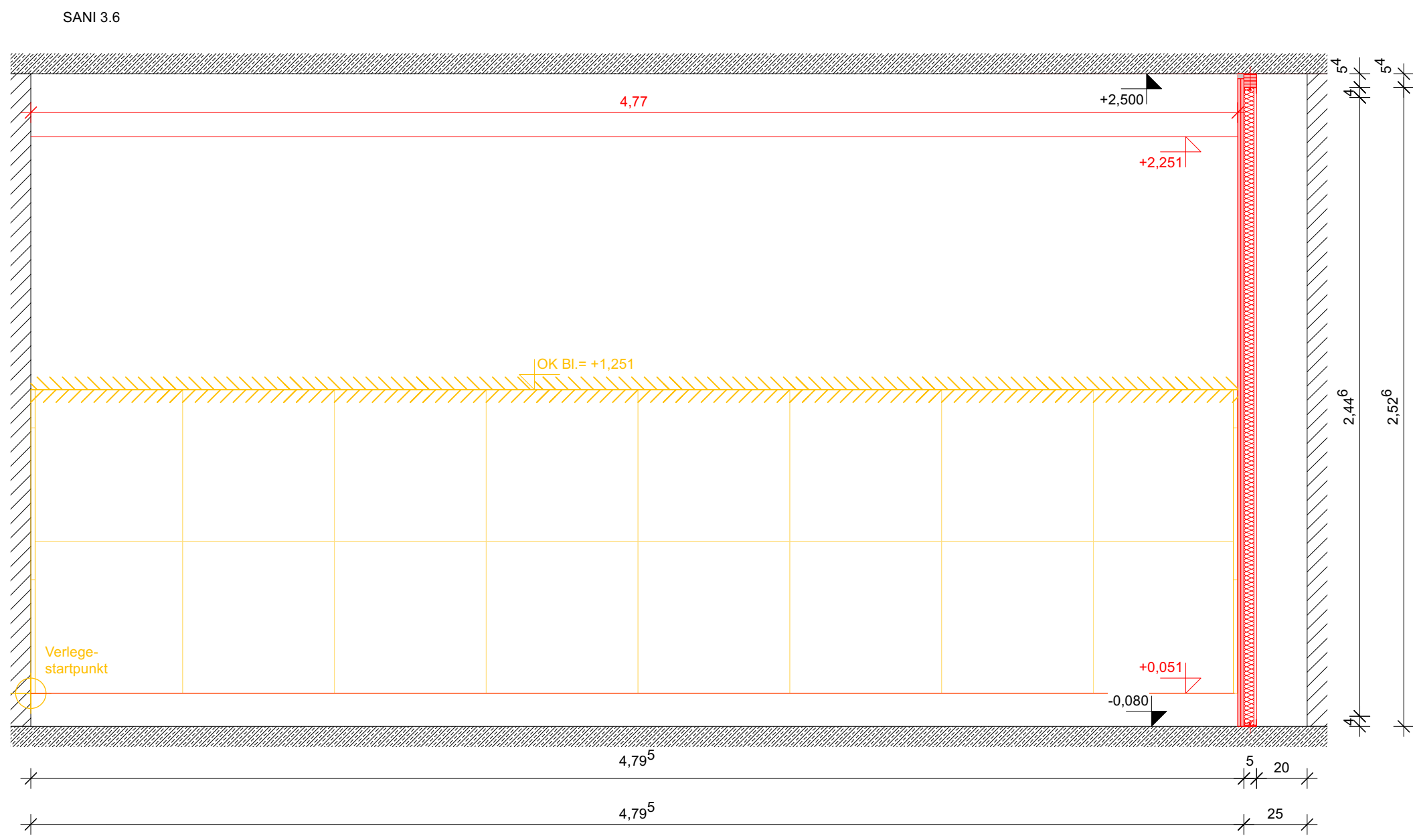
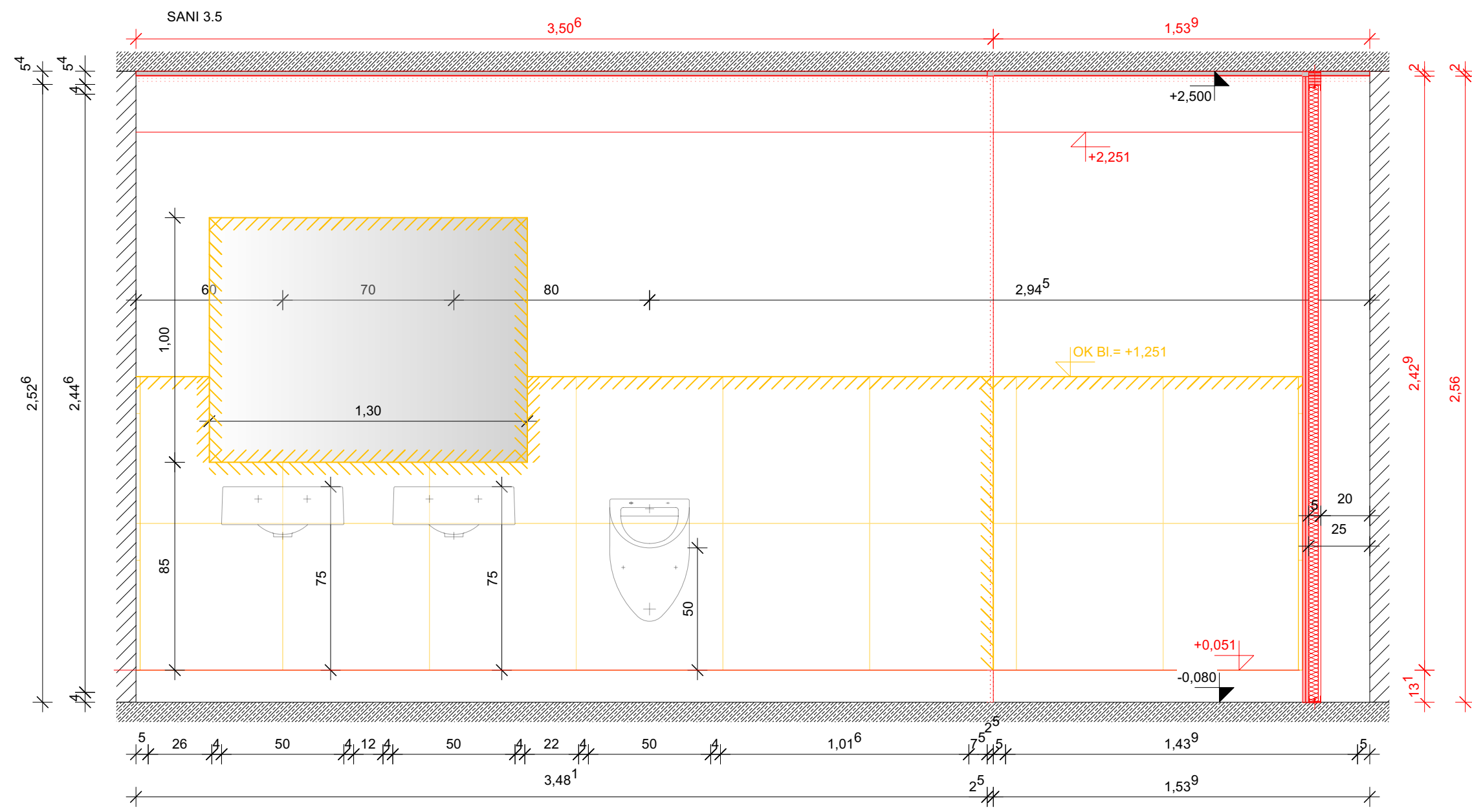
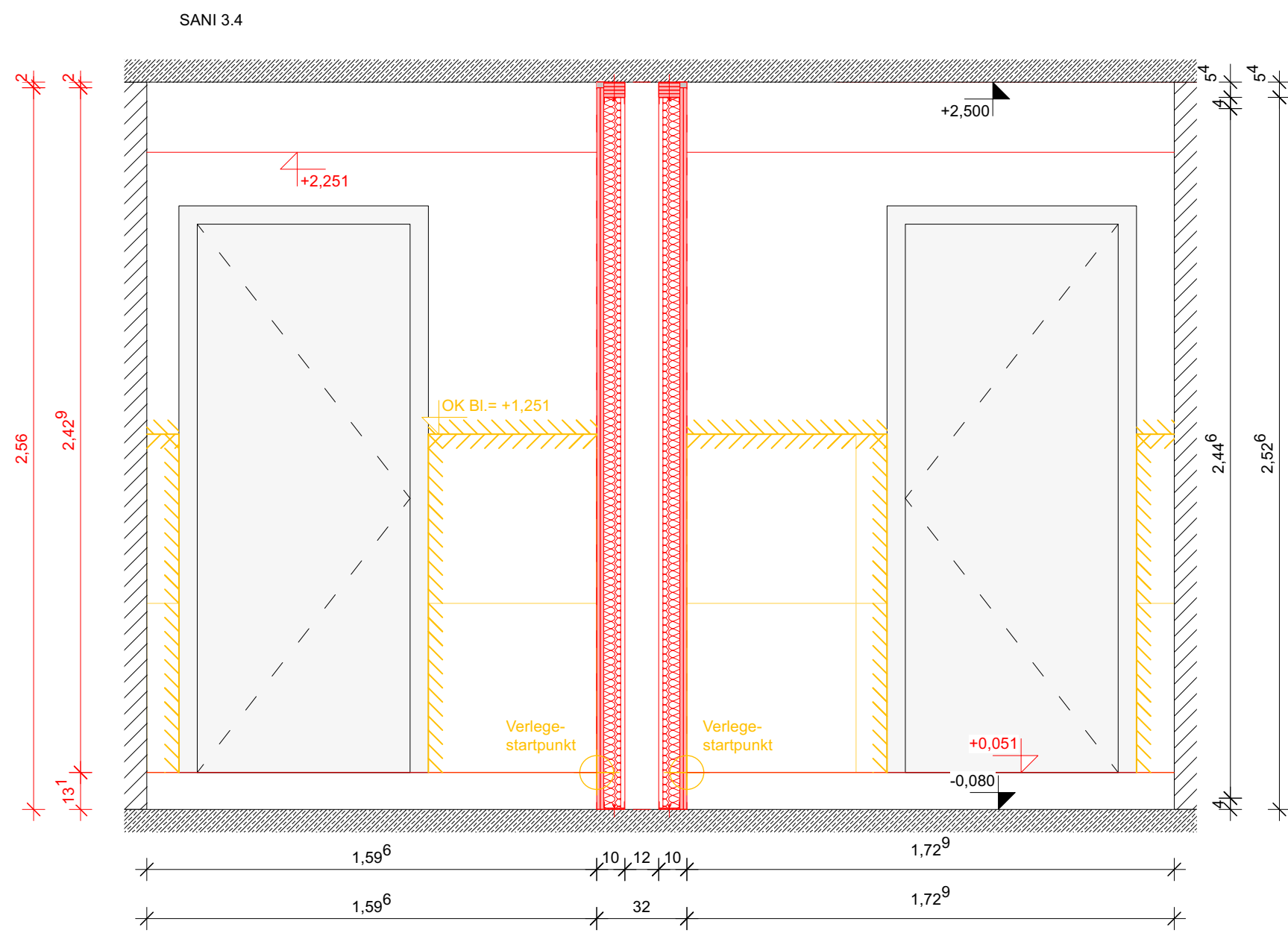
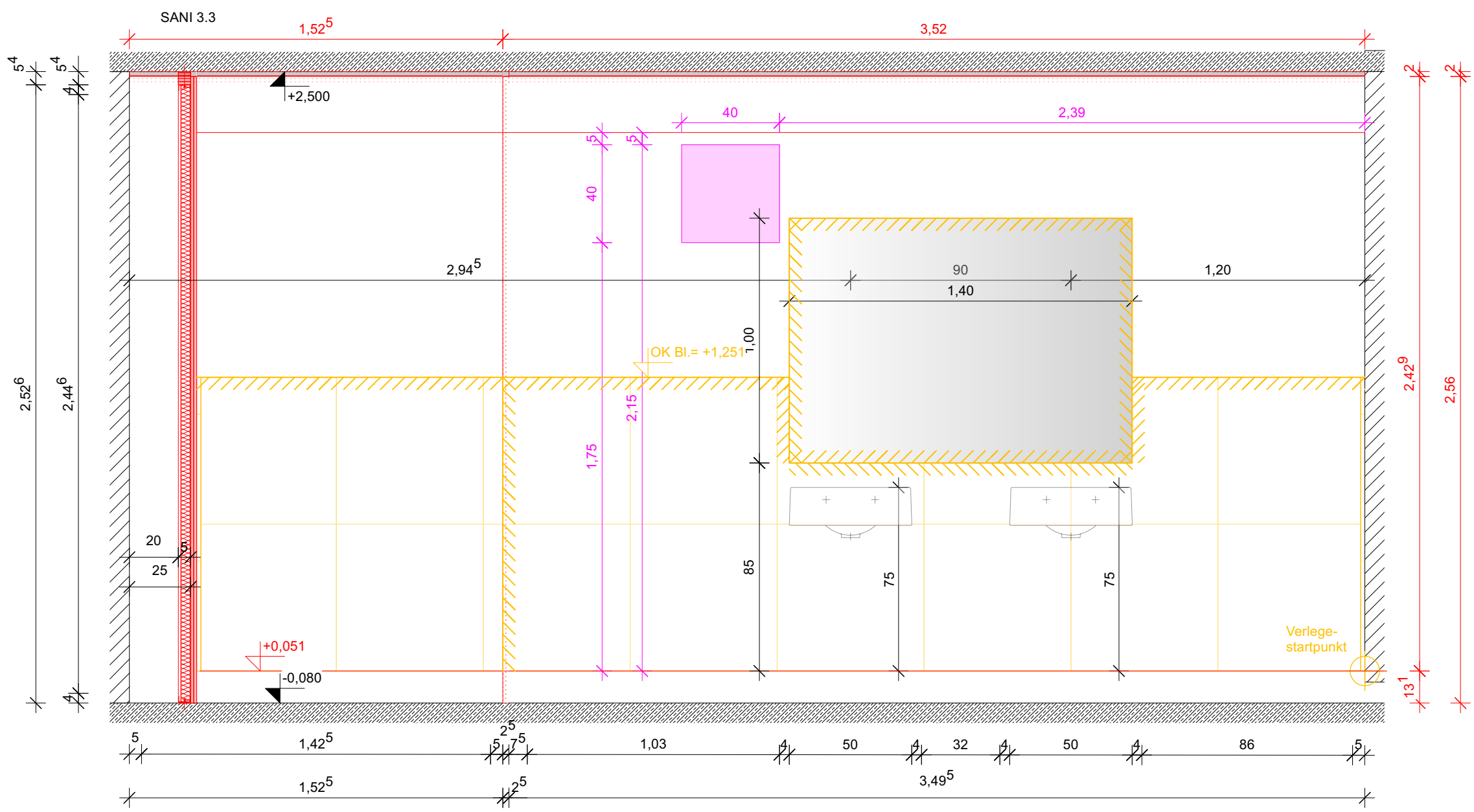
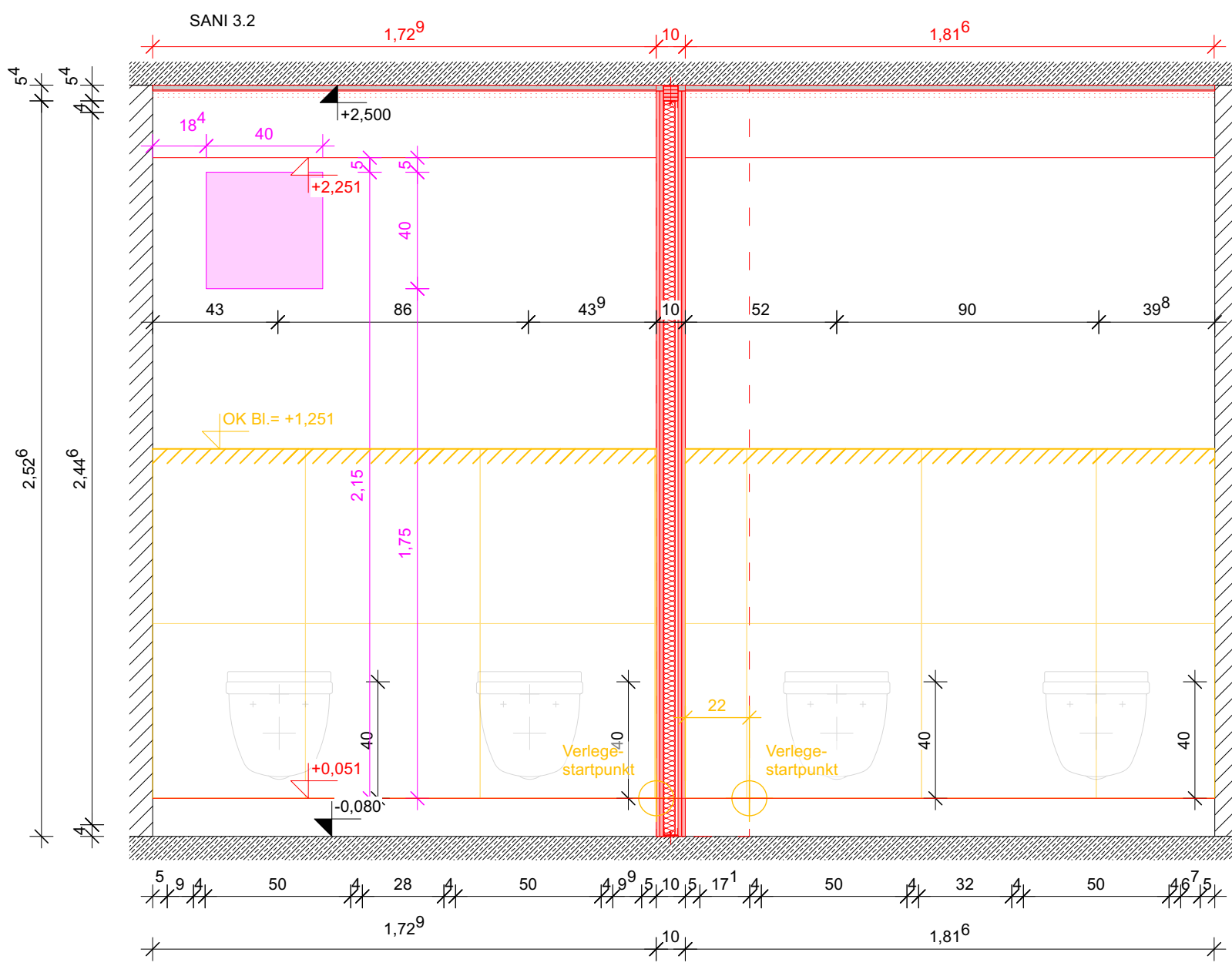
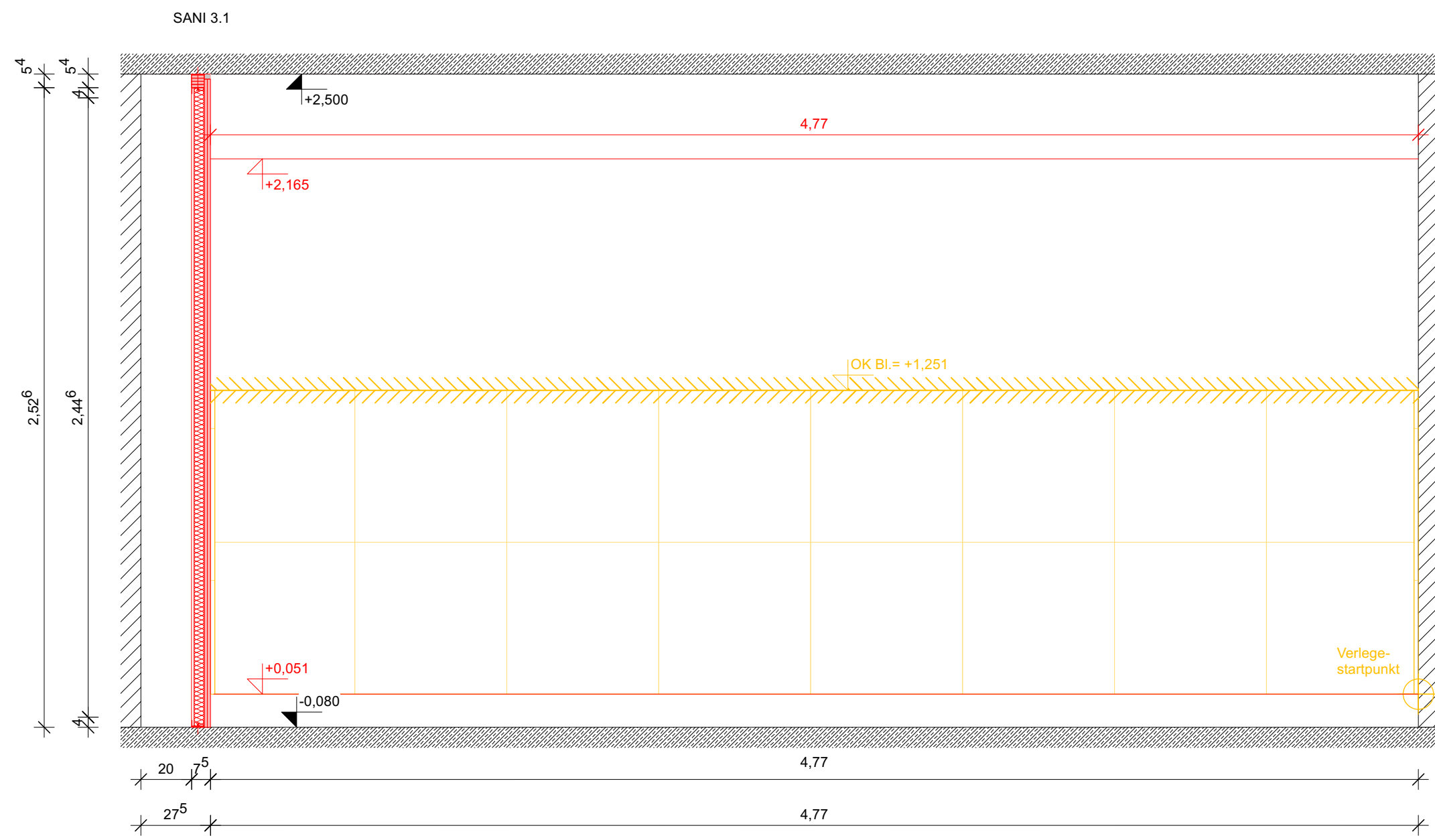
Übersicht
- EG.2/ SANI/ 3.1-3.6 -
M 1:20



ALLGEMEINE HINWEISE ZUR PLANUNG
- Austausch aller Fenster
- alle abgehängten Decken n.Abst. mit Bauphysik
- Sommerlicher Wärmeschutz durch Raffstores (Süd-, Ost-, und Westseite)
- Aufzug in Stahlgerüst mit Verglasung, Dimensionierung Stahlgerüst n.Abst. mit Statik



HÖHENBEZUGSSYSTEM = ü. NHN; OKFF ±0.00 = 309.44



A	17.06.2026	Plan eingestellt	EJ
INDEX	DATUM	ÄNDERUNGSVERMERK	DEZ

AUSFÜHRUNGSPLAN. ALLE MAßE SIND VOR ORT ZU PRÜFEN.
- ZEICHNUNG IST NUR IN VERBINDUNG MIT DEN STATISCHEN PLÄNEN UND BERECHNUNGEN GÜLTIG -
- UNKLARHEITEN VOR AUSFÜHRUNG MIT DER BAULEITUNG KLÄREN -



AUSFÜHRUNGSPLANUNG Generalsanierung Arche-Noah-Schule				
Arche-Noah-Schule, Friedensweg 8b, Bad Windsheim				
Flur-Nr. 1130/20				
BAUHERR:		Diakonisches Werk Neustadt/Aisch Kirchplatz 5 91413 Neustadt/Aisch		
PLANUNG:		boxx3 - architektur & gestaltung Bohlleitenweg 19 97082 Würzburg		
BEARBEITET	DATUM	NAME	FORMAT	PLAN-NR.
GEPROFT	17.06.2026	EJ	A0 (841/1189)	A_LP05_DET_F SP_EG.2_SANI
MAßSTAB	PLANNHALT	INDEX		
M 1:20, 1:5	Fliesenspiegel: EG.2 Sanitärräume	A		